

Instrucciones de montaje

Taladradora manual de toma en carga

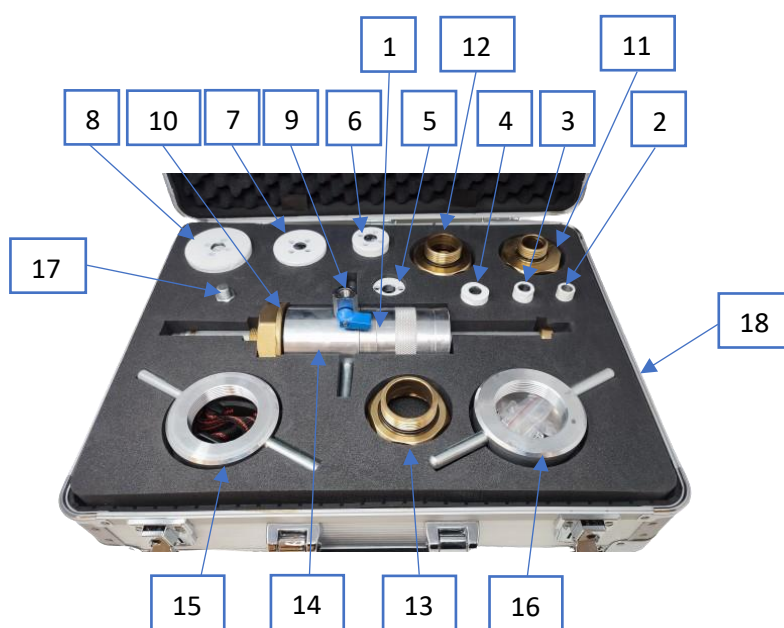
Taladradora 3/4" – 3"



Características

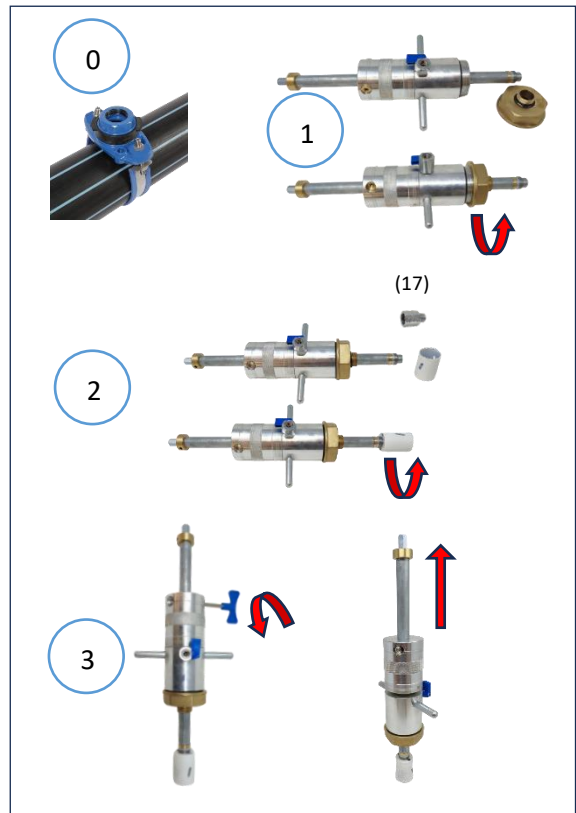
- 🔹 Construida en aluminio acerado, con recubrimiento de zinc.
- 🔹 Apta para la perforación de una amplia gama de tuberías de agua potable.
- 🔹 Gama de coronas personalizable según requisitos de cliente.
- 🔹 Comprende un rango de perforación estándar desde 3/4" hasta 3".
- 🔹 El conjunto de la taladradora consta de:

ITEM	DESCRIPCIÓN	ITEM	DESCRIPCIÓN
1	Cuerpo taladradora	13	Adaptador de toma 1 1/2"
2-8	Corona rango 15-73mm	14	Adaptador de toma 2" ("cuerpo")
9	Válvula de purga 1/8"	15	Adaptador de toma 2 1/2"
10	Adaptador de toma 3/4"	16	Adaptador de toma 3"
11	Adaptador de toma 1"	17	Adaptador de coronas
12	Adaptador de toma 1 1/4"	18	Maletín

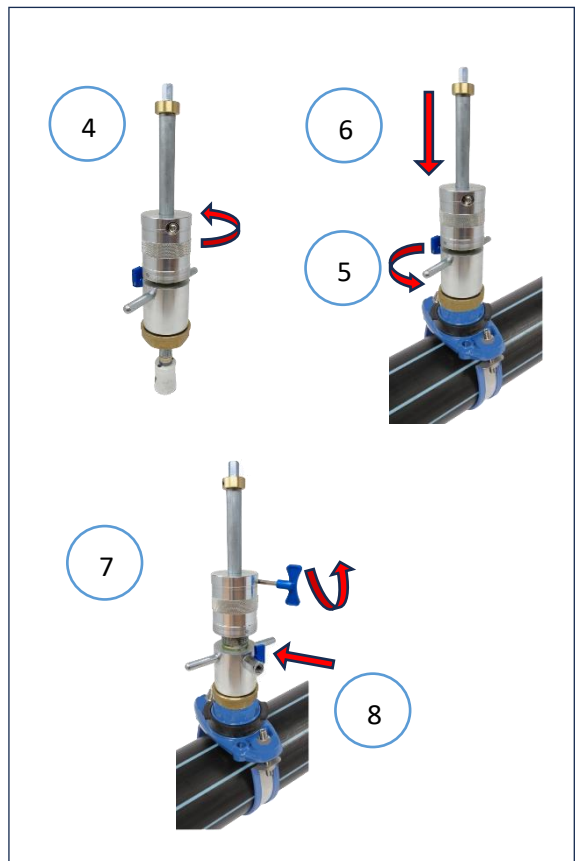


Modo de empleo

- 0- Instalar la acometida de toma en carga en el tubo según las instrucciones del fabricante.
- 1- Roscar el adaptador de toma (10-16) (*) en la máquina de taladrar según la medida de salida de la acometida de toma en carga.
() Para 2" roscar directamente el cuerpo de la taladradora en la salida de la acometida.*
- 2- Roscar la corona (2-8) al eje según la medida de salida de la acometida de toma en carga. Usar el adaptador coronas (17) para las coronas de Ø14, 22 y 30mm. Otras medidas de coronas roscar directamente en el eje.
- 3- Con la llave Allen aflojar el eje con el tornillo fijador y sacar el eje al máximo hasta llegar al tope.



- 4- Girar el cuerpo de avance (1) de la taladradora en sentido contrario de las agujas del reloj hasta arriba para dejarlo al tope.
- 5- Roscar la maquina con el adaptador de toma (10-16) a la salida de la acometida usando las manetas laterales para girar.
- 6- Bajar el eje a tope hasta tocar la broca en la tubería.
- 7- Fijar el eje con la llave Allen.
- 8- ¡La válvula de purga (9) debe estar cerrada!



9- Hacer girar el eje en sentido de las agujas del reloj, con una carraca para perforar la tubería hasta que deja de cortar el tubo.

10- Para avanzar la broca poca a poco hacia abajo girar el cuerpo de avance (1) de la taladradora en sentido de las agujas del reloj hasta tocar nuevamente tubo. Seguir perforando según punto nº9. Seguir este proceso de perforar y avanzar hasta perforar completamente el tubo.

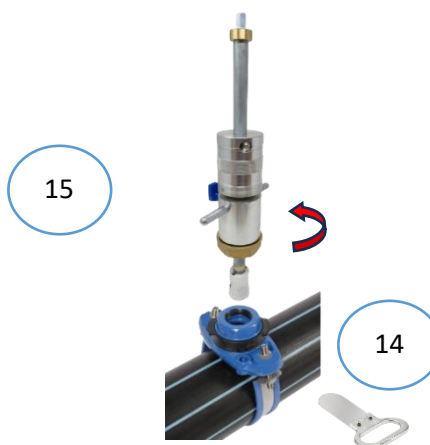
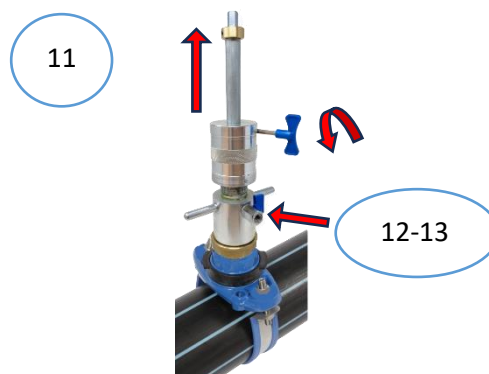
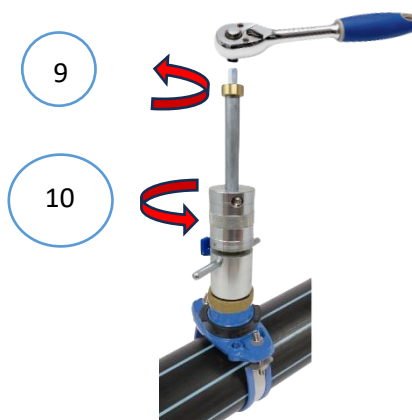
11- Una vez perforado el tubo: Con la llave Allen aflojar el tornillo fijador del eje y sacar el eje hacia arriba de todo hasta llegar al tope.

12- Con el eje arriba, abrir la válvula de purga (9) para comprobar el paso del agua.

13- Cerrar la válvula de purga (9).

14- Poner la espátula en la toma en carga según instrucciones del fabricante.

15- Desmontar el adaptador de la máquina de taladrar de la acometida.





accysa

Accesorios y Suministros del Agua SL